

Il montaggio del prodotto deve essere eseguito da personale specializzato. / *The mounting of the product it must be realized from skilled personnel.*

LEGENDA / LEGEND



Bloccare con frenafilette: L= Leggera - M= Media - S= Forte
Lock with the threadlocker: L= Light - M= Medium - S= Strong



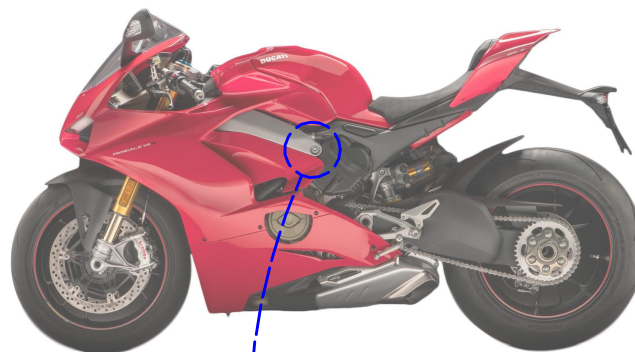
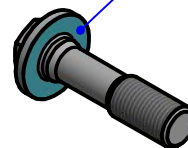
Lubrificare ✓ / *Lubricate ✓*
Non lubrificare ✗ / *Do not lubricate ✗*
Solo primi filetti ◆ / *First threads only ◆*



PER IL SERRAGGIO DELLE VITI RIFARSI AL
MANUALE DEL COSTRUTTORE
*FOR THE TIGHTENING OF THE SCREWS
REFER TO THE MANUFACTURER'S MANUAL*



M5x8



VALIDO PER ENTRAMBI I LATI
VALID FOR BOTH SIDES

CNC RACING

ISTRUZIONI
INSTRUCTIONS

TT352

REV: 01

Immagine usata a fini esclusivamente illustrativi
Image used for illustrative purposes only