

LATO FRENO  
BRAKE SIDE

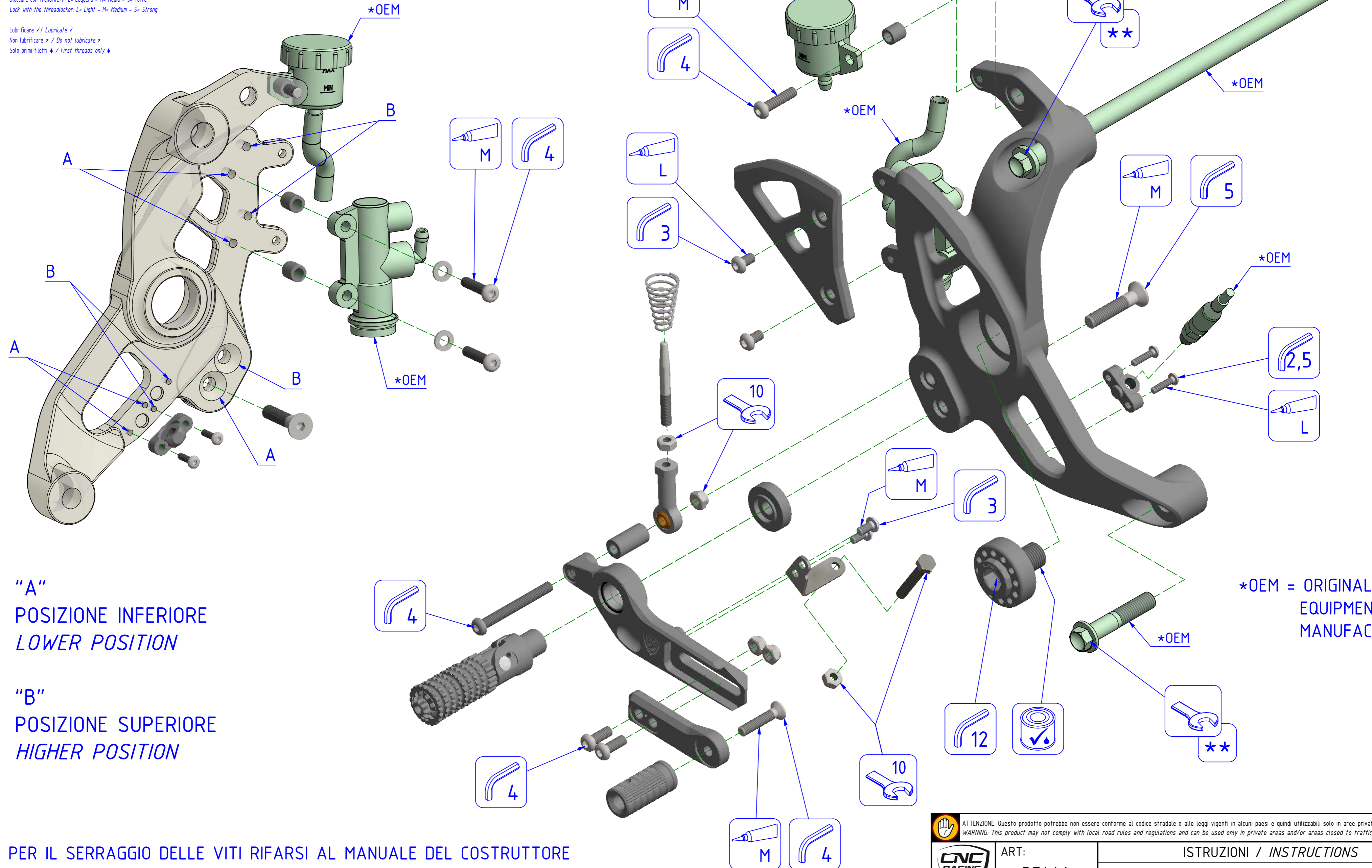
# DUCATI - M1200R

**ATTENZIONE:** Il montaggio del prodotto deve essere eseguito da personale specializzato  
**WARNING:** The mounting of the product it must be realized from staff specialist

## LEGENDA / LEGEND

Bloccare con frenafilletti: L= Leggera - M= Media - S= Forte  
Lock with the threadlocker: L= Light - M= Medium - S= Strong

Lubrificare ✓ / Lubricate ✓  
Non lubrificare ✗ / Do not lubricate ✗  
Solo primi filetti • / First threads only •



"A"  
POSIZIONE INFERIORE  
LOWER POSITION

"B"  
POSIZIONE SUPERIORE  
HIGHER POSITION

\*OEM = ORIGINAL  
EQUIPMENT  
MANUFACTURER

\*\* PER IL SERRAGGIO DELLE VITI RIFARSI AL MANUALE DEL COSTRUTTORE  
\*\* FOR THE TIGHTENING OF THE SCREWS REFER TO THE MANUFACTURER'S MANUAL

**ATTENZIONE:** Questo prodotto potrebbe non essere conforme al codice stradale o alle leggi vigenti in alcuni paesi e quindi utilizzabili solo in aree private e/o chiuse al traffico  
**WARNING:** This product may not comply with local road rules and regulations and can be used only in private areas and/or areas closed to traffic.

	ART:	ISTRUZIONI / INSTRUCTIONS
	PE444	PEDANE REGOLABILI COMPLETE PILOTA ADJUSTABLE RIDER REAR SETS

Immagine usata a fini esclusivamente illustrativi  
Image used for illustrative purposes only

A termini di legge ci riserviamo la proprietà di questo disegno con divieto di riproduzione o di renderlo noto a terzi senza nostra autorizzazione. / Pursuant to law, we reserve the ownership of this drawing with prohibition to copy or disclosed to third parties without our authorization.  
CNC RACING si riserva il diritto a sua esclusiva discrezione, di apportare modifiche al prodotto e a queste informazioni in qualsiasi momento e senza preavviso. / CNC RACING reserves the right in its sole discretion, to modify the product and this information at any time without prior notice.

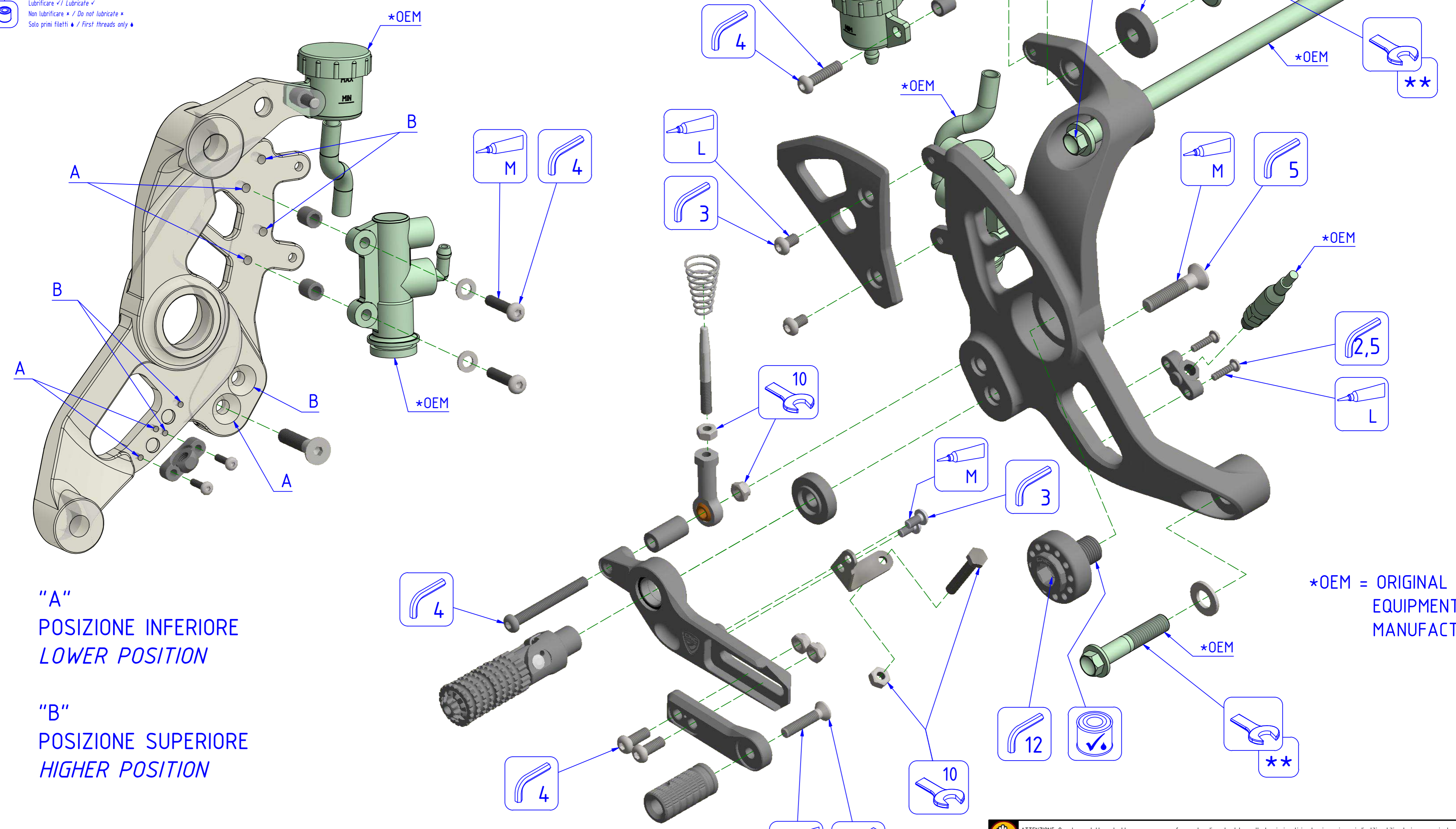
LATO FRENO  
BRAKE SIDE

DUCATI - M1200S  
DUCATI - SUPERSPORT  
DUCATI - SUPERSPORT S

LEGENDA / LEGEND

- Bloccare con frenafilletteri: L= Leggera - M= Media - S= Forte  
Lock with the threadlocker: L= Light - M= Medium - S= Strong
- Lubrificare ✓ / Lubricate ✓  
Non lubrificare ✗ / Do not lubricate ✗  
Solo primi filetti / First threads only

ATTENZIONE: Il montaggio del prodotto deve essere eseguito da personale specializzato  
WARNING: The mounting of the product it must be realized from staff specialist



"A"  
POSIZIONE INFERIORE  
LOWER POSITION

"B"  
POSIZIONE SUPERIORE  
HIGHER POSITION

\*OEM = ORIGINAL  
EQUIPMENT  
MANUFACTURER

\*\* PER IL SERRAGGIO DELLE VITI RIFARSI AL MANUALE DEL COSTRUTTORE  
\*\* FOR THE TIGHTENING OF THE SCREWS REFER TO THE MANUFACTURER'S MANUAL

Immagine usata a fini esclusivamente illustrativi  
Image used for illustrative purposes only

ATTENZIONE: Questo prodotto potrebbe non essere conforme al codice stradale o alle leggi vigenti in alcuni paesi e quindi utilizzabili solo in aree private e/o chiuse al traffico  
WARNING: This product may not comply with local road rules and regulations and can be used only in private areas and/or areas closed to traffic.

CNC RACING



ART: PE444

ISTRUZIONI / INSTRUCTIONS  
PEDANE REGOLABILI COMPLETE PILOTA  
ADJUSTABLE RIDER REAR SETS

REV: 03

LATO CAMBIO  
SHIFT SIDE

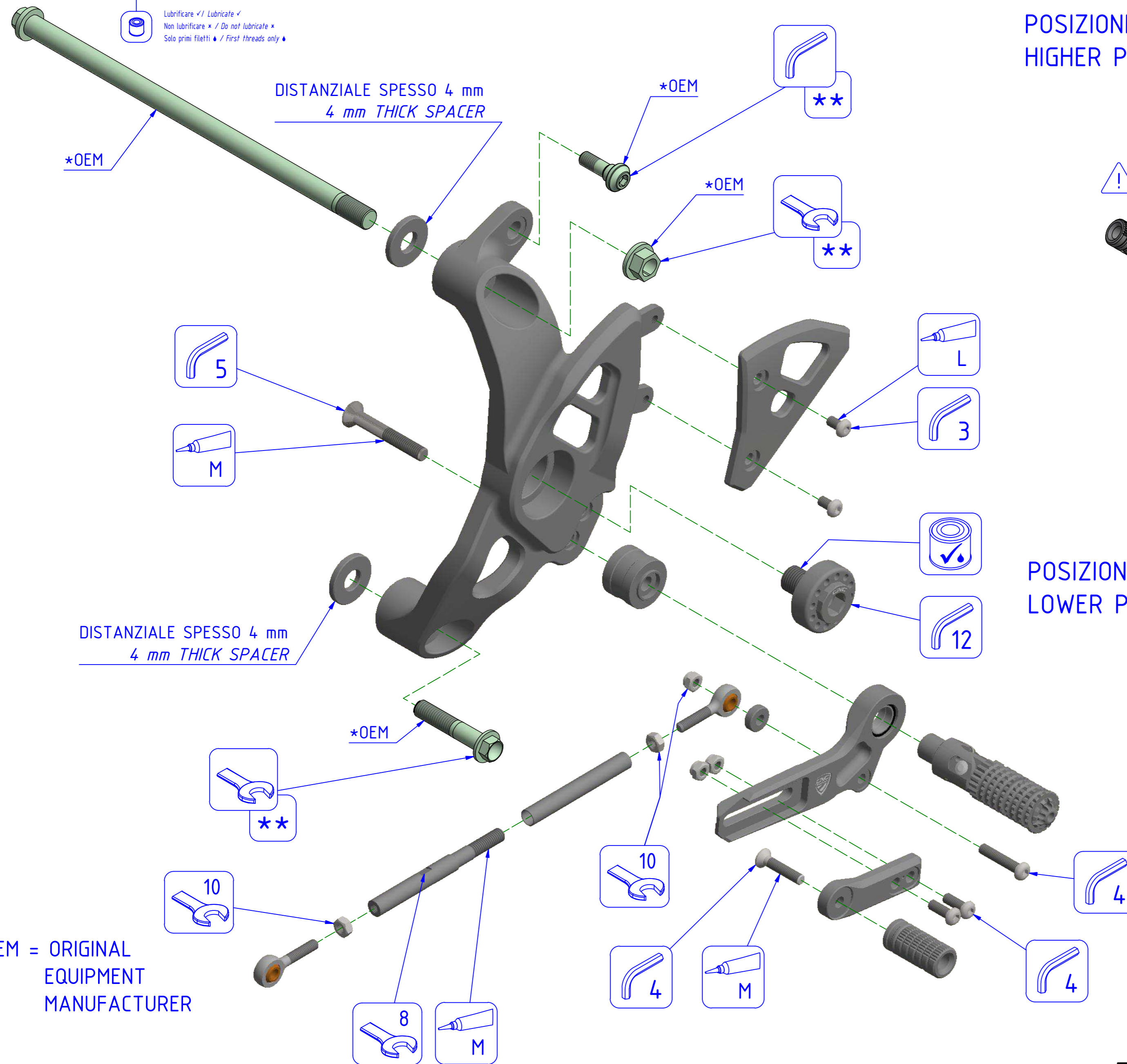
LEGENDA / LEGEND

-  Bloccare con frenafilietti L- Leggera - M- Media - S- Forte  
Lock with the threadlocker: L- Light - M- Medium - S- Strong
-  Lubrificare ✓ / Lubricate ✓  
Non lubrificare ✗ / Do not lubricate ✗  
Solo primi filetti ◆ / First threads only ◆

# DUCATI - M1200R



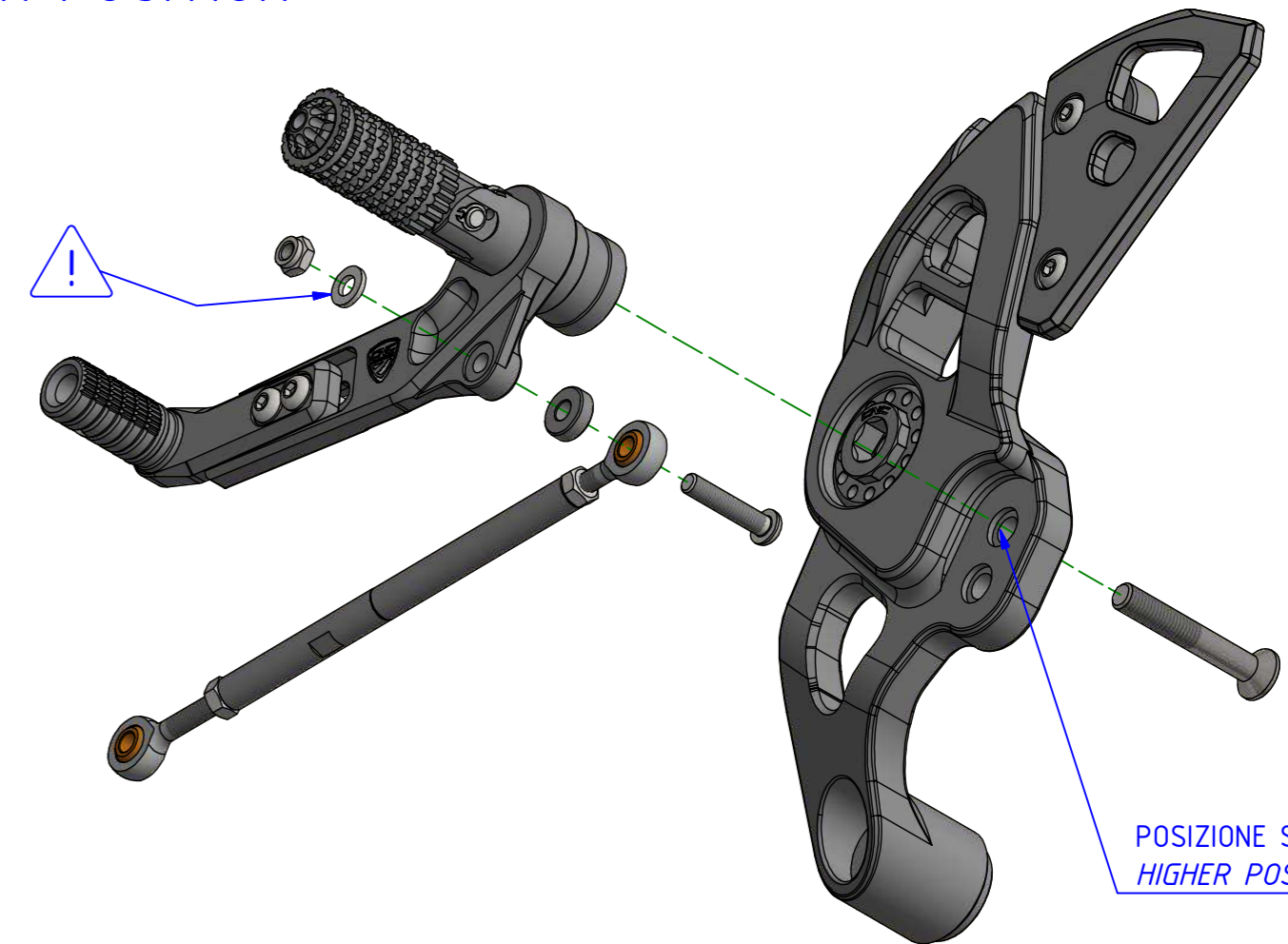
ATTENZIONE: Il montaggio del prodotto deve essere eseguito da personale specializzato  
WARNING: The mounting of the product it must be realized from staff specialist



\*OEM = ORIGINAL  
EQUIPMENT  
MANUFACTURER

\*\* PER IL SERRAGGIO DELLE VITI RIFARSI AL MANUALE DEL COSTRUTTORE  
\*\* FOR THE TIGHTENING OF THE SCREWS REFER TO THE MANUFACTURER'S MANUAL

POSIZIONE SUPERIORE  
HIGHER POSITION



POSIZIONE INFERIORE  
LOWER POSITION

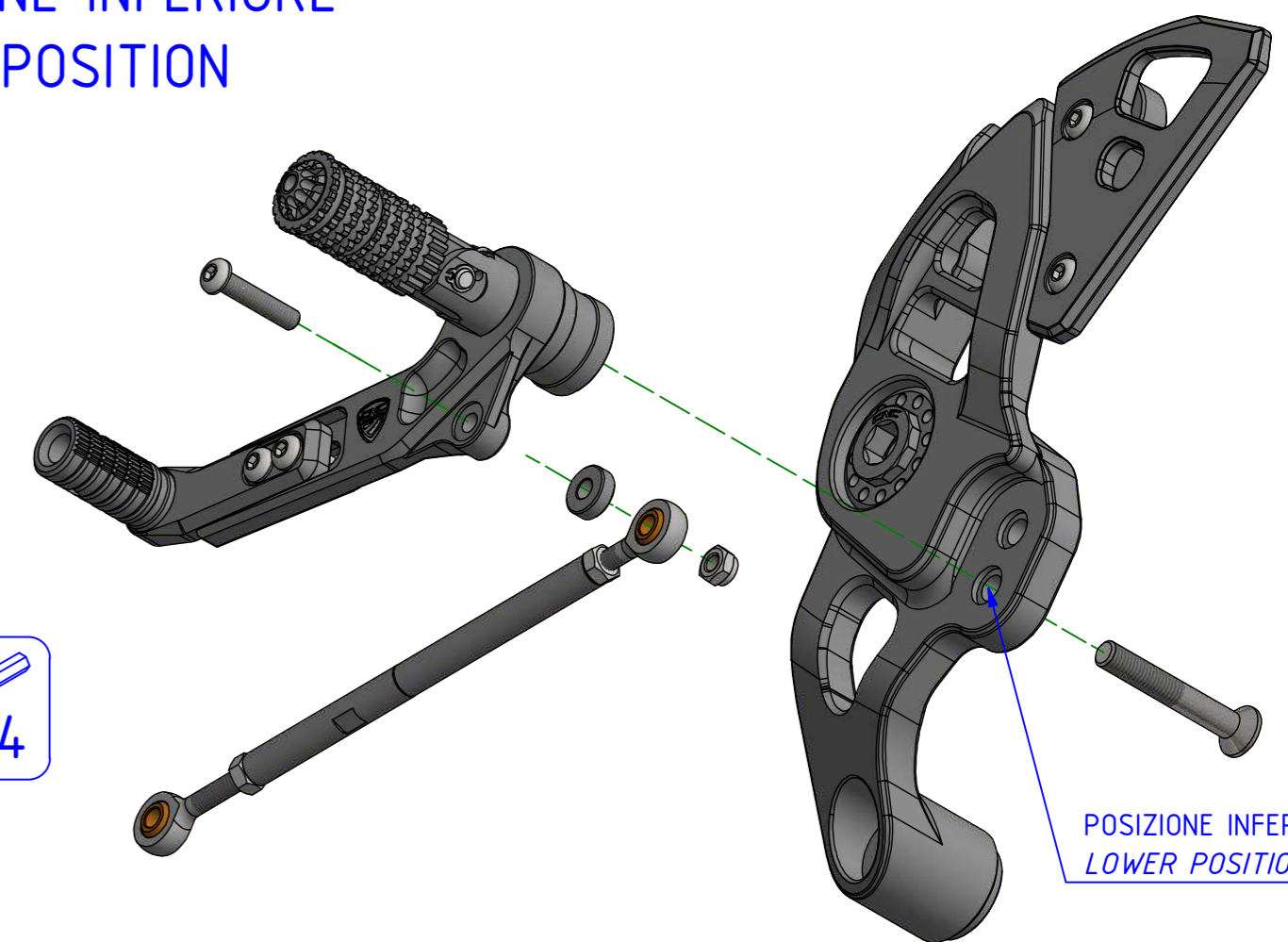


Immagine usata a fini esclusivamente illustrativi  
Image used for illustrative purposes only



ATTENZIONE: Questo prodotto potrebbe non essere conforme al codice stradale o alle leggi vigenti in alcuni paesi e quindi utilizzabili solo in aree private e/o chiuse al traffico  
WARNING: This product may not comply with local road rules and regulations and can be used only in private areas and/or areas closed to traffic.



ART:  
PE444

ISTRUZIONI / INSTRUCTIONS

PEDANE REGOLABILI COMPLETE PILOTA  
ADJUSTABLE RIDER REAR SETS

A termini di legge ci riserviamo la proprietà di questo disegno con divieto di riproduzione o di renderlo noto a terzi senza nostra autorizzazione. Pursuant to law, we reserve the ownership of this drawing with prohibition to copy or disclosed to third parties without our authorization.

CNC RACING si riserva il diritto a sua esclusiva discrezione, di apportare modifiche al prodotto e a queste informazioni in qualsiasi momento e senza preavviso. CNC RACING reserves the right, in its sole discretion, to modify the product and this information at any time without prior notice.

LATO CAMBIO  
SHIFT SIDE

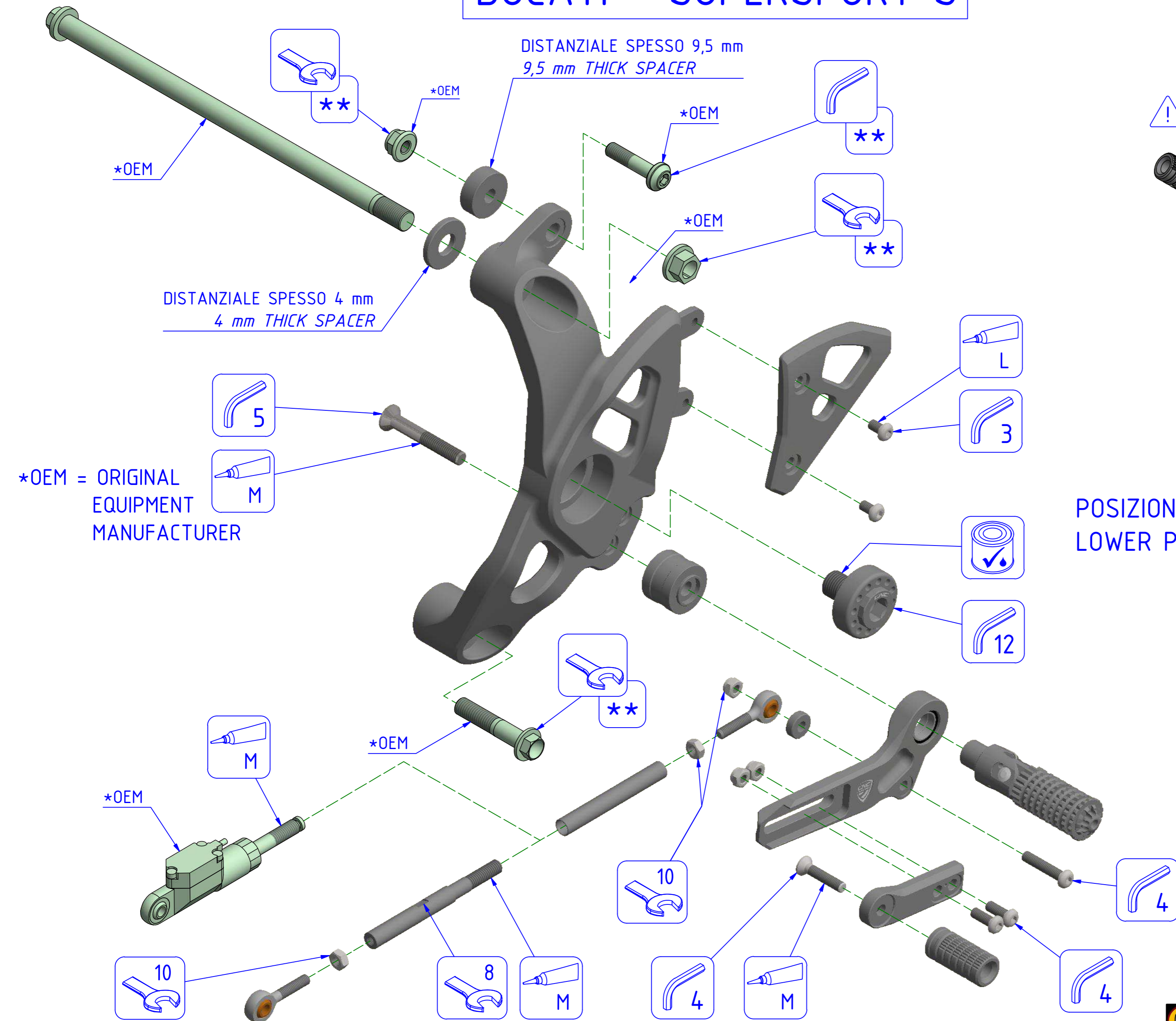
LEGENDA / LEGEND

- Bloccare con frenafilietti L- Leggera - M- Media - S- Forte  
Lock with the threadlocker: L- Light - M- Medium - S- Strong
- Lubrificare ✓ / Lubricate ✓  
Non lubrificare ✗ / Do not lubricate ✗  
Solo primi filetti ▲ / First threads only ▲

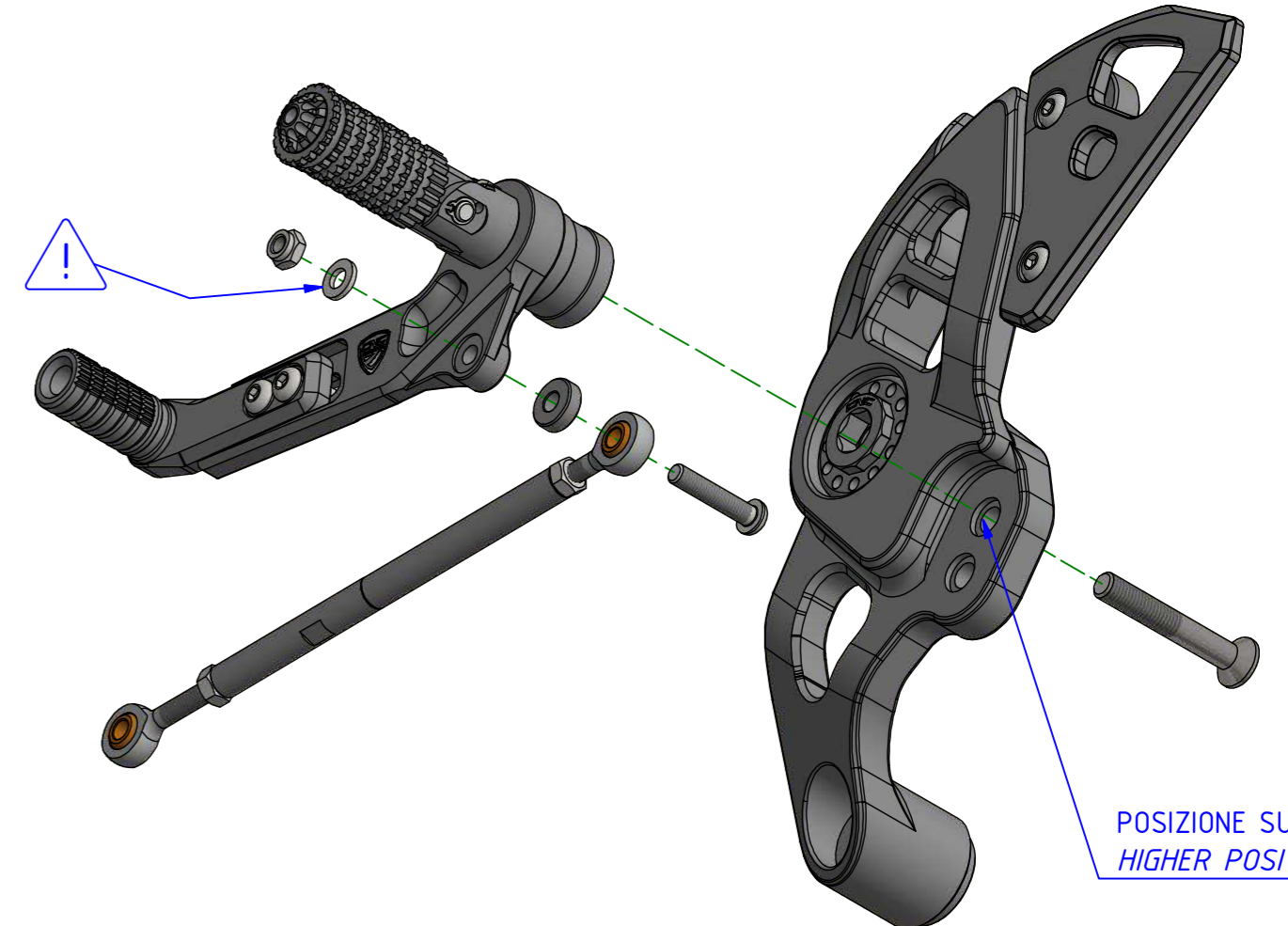
DUCATI - M1200S  
DUCATI - SUPERSPORT  
DUCATI - SUPERSPORT S

ATTENZIONE: Il montaggio del prodotto deve essere eseguito da personale specializzato  
WARNING: The mounting of the product it must be realized from staff specialist

Immagine usata a fini esclusivamente illustrativi  
Image used for illustrative purposes only

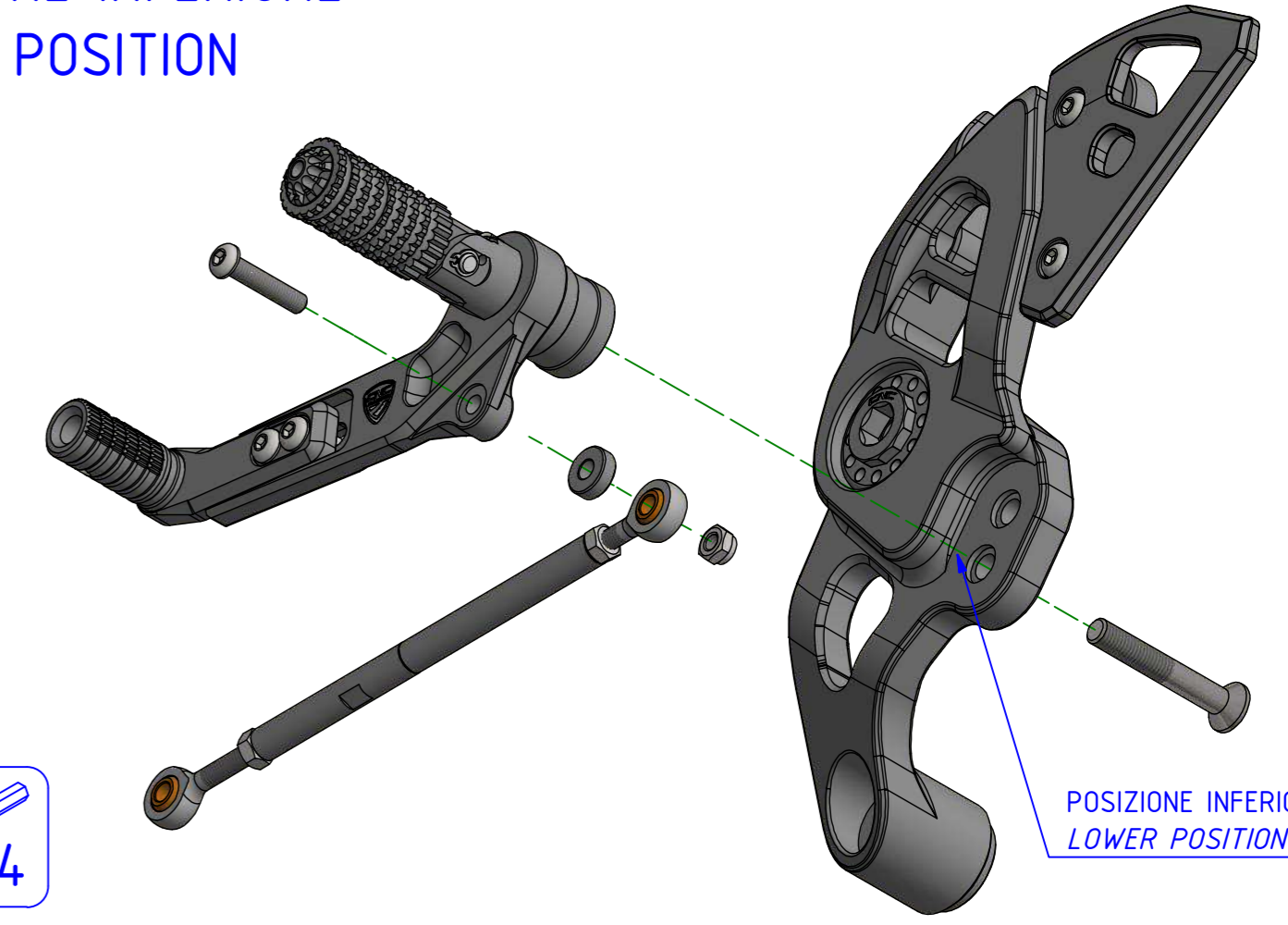


POSIZIONE SUPERIORE  
HIGHER POSITION



POSIZIONE SUPERIORE  
HIGHER POSITION

POSIZIONE INFERIORE  
LOWER POSITION



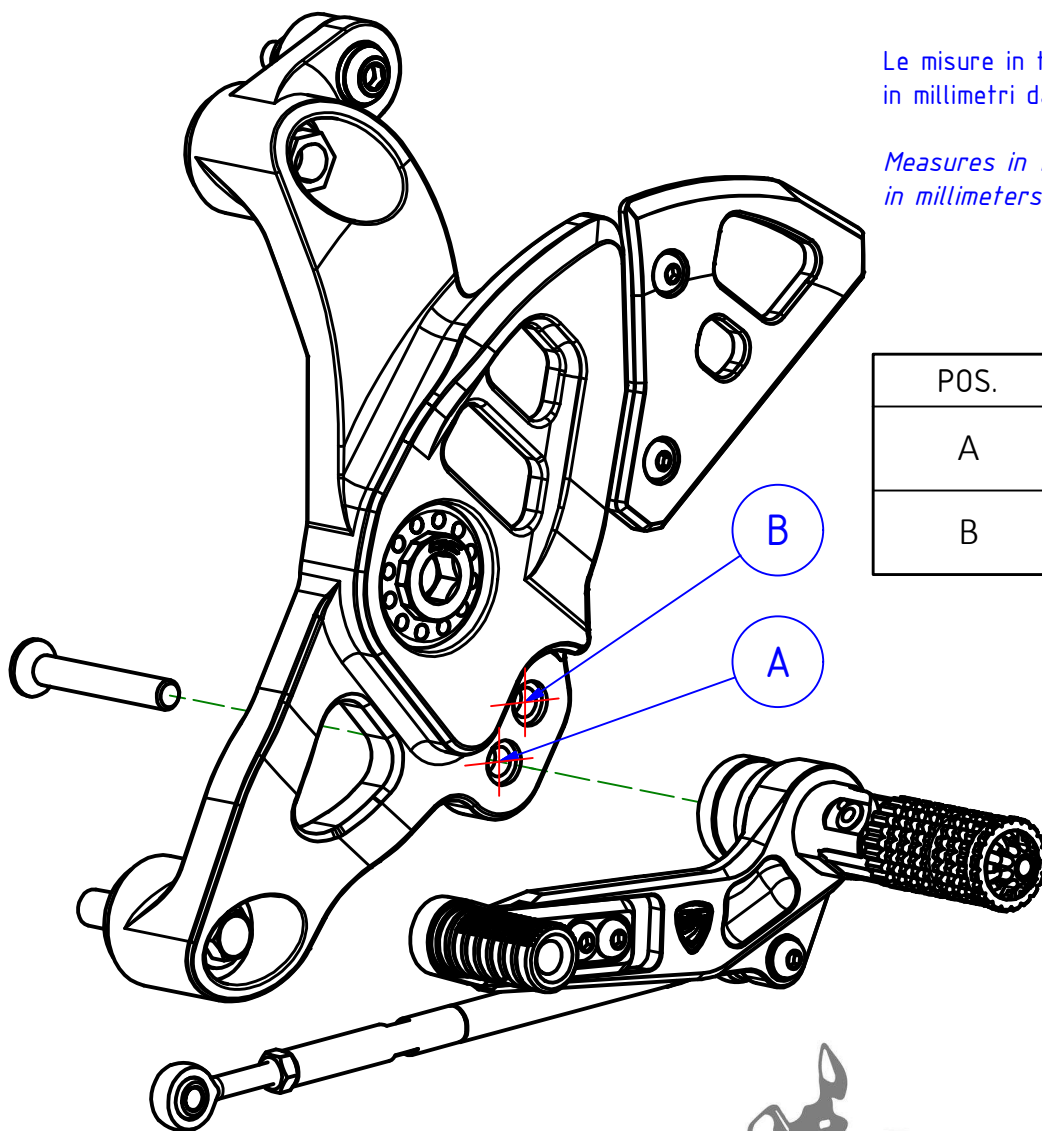
POSIZIONE INFERIORE  
LOWER POSITION

\*\* PER IL SERRAGGIO DELLE VITI RIFARSI AL MANUALE DEL COSTRUTTORE  
\*\* FOR THE TIGHTENING OF THE SCREWS REFER TO THE MANUFACTURER'S MANUAL

	ATTENZIONE: Questo prodotto potrebbe non essere conforme al codice stradale o alle leggi vigenti in alcuni paesi e quindi utilizzabili solo in aree private e/o chiuse al traffico WARNING: This product may not comply with local road rules and regulations and can be used only in private areas and/or areas closed to traffic.	ISTRUZIONI / INSTRUCTIONS
	ART: PE444	PEDANE REGOLABILI COMPLETE PILOTA ADJUSTABLE RIDER REAR SETS

ATTENZIONE: Il montaggio del prodotto deve essere eseguito da personale specializzato  
 WARNING: The mounting of the product it must be realized from staff specialist

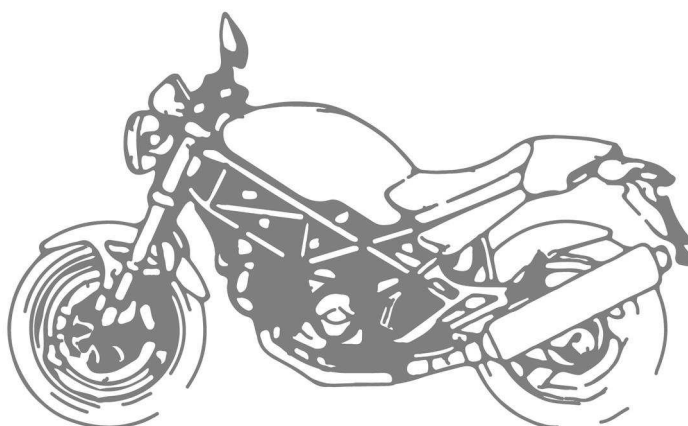
VALIDO PER ENTRAMBI I LATI  
 VALID FOR BOTH SIDES



Le misure in tabella sono lo scostamento in millimetri dalla posizione OEM.

Measures in the table are the displacement in millimeters from the OEM position.

POS.	H (mm)	L (mm)
A	0	+10
B	+15	0



\*OEM = ORIGINAL  
 EQUIPMENT  
 MANUFACTURER



ATTENZIONE: Questo prodotto potrebbe non essere conforme al codice stradale o alle leggi vigenti in alcuni paesi e quindi utilizzabili solo in aree private e/o chiuse al traffico  
 WARNING: This product may not comply with local road rules and regulations and can be used only in private areas and/or areas closed to traffic.



ART:  
 PE444

POSIZIONE POGGIPIEDI / FOOTPEGS POSITION

PEDANE REGOLABILI COMPLETE PILOTA  
 ADJUSTABLE RIDER REAR SETS