



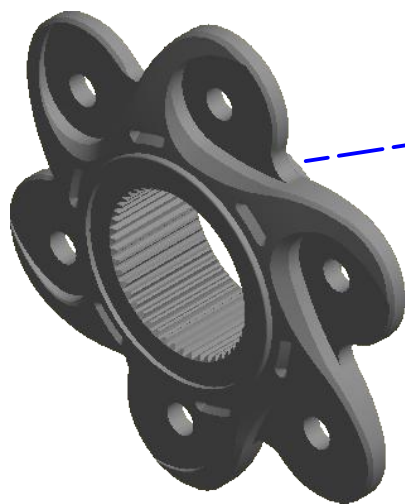
**ATTENZIONE:** Il montaggio del prodotto deve essere eseguito da personale specializzato  
**WARNING:** The mounting of the product it must be realized from staff specialist

OEM = ORIGINAL  
EQUIPMENT  
MANUFACTURER



PARTICOLARE OEM  
IN ALTERNATIVA CODICE CNC RACING DA384

OEM PART  
CNC RACING ALTERNATIVE CODE DA384



PARTICOLARE OEM  
IN ALTERNATIVA CODICE CNC RACING DA394

OEM PART  
CNC RACING ALTERNATIVE CODE DA394

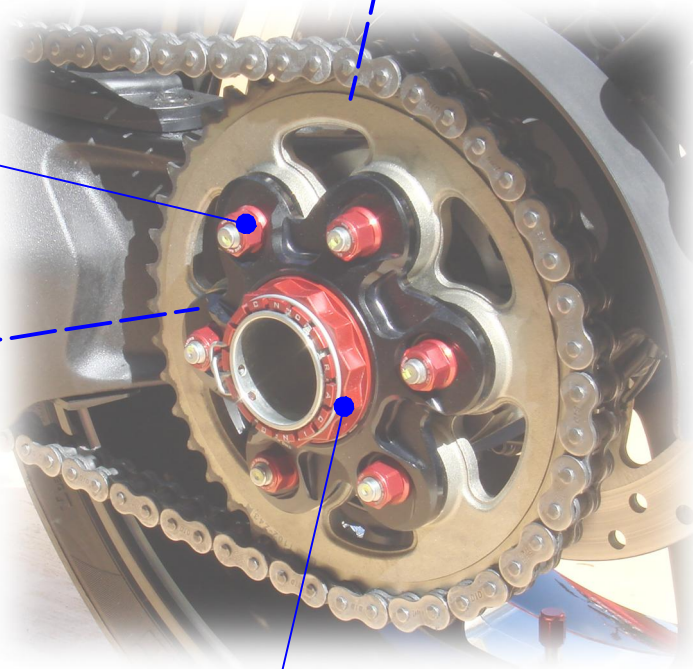


Immagine usata a fini esclusivamente illustrativi  
Image used for illustrative purposes only



**ATTENZIONE:** Questo prodotto potrebbe non essere conforme al codice stradale o alle leggi vigenti in alcuni paesi e quindi utilizzabili solo in aree private e/o chiuse al traffico  
**WARNING:** This product may not comply with local road rules and regulations and can be used only in private areas and/or areas closed to traffic.



ART:  
FL504

ISTRUZIONI / INSTRUCTIONS

FLANGIA PORTACORONA  
REAR SPROCKET FLANGE