

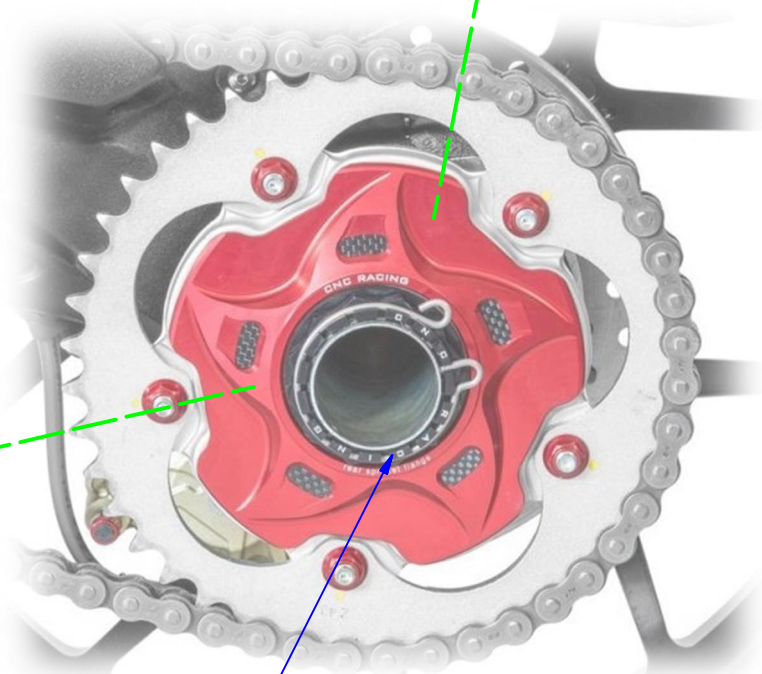
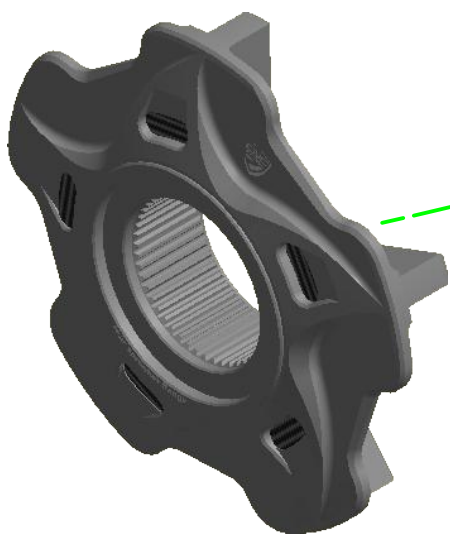


ATTENZIONE: Il montaggio del prodotto deve essere eseguito da personale specializzato
WARNING: The mounting of the product it must be realized from staff specialist

OEM = ORIGINAL
EQUIPMENT
MANUFACTURER



Immagine usata a fini esclusivamente illustrativi
Image used for illustrative purposes only



OEM *
LATO FLANGIA / FLANGE SIDE 200-220 Nm
LATO OPPOSTO / OPPOSITE SIDE 220-240 Nm

* IN ALTERNATIVA CODICE CNC RACING DA397
CNC RACING ALTERNATIVE CODE DA397



ATTENZIONE: Questo prodotto potrebbe non essere conforme al codice stradale o alle leggi vigenti in alcuni paesi e quindi utilizzabili solo in aree private e/o chiuse al traffico
WARNING: This product may not comply with local road rules and regulations and can be used only in private areas and/or areas closed to traffic.



ART:
FL502

ISTRUZIONI / INSTRUCTIONS

FLANGIA PORTACORONA
REAR SPROCKET FLANGE