



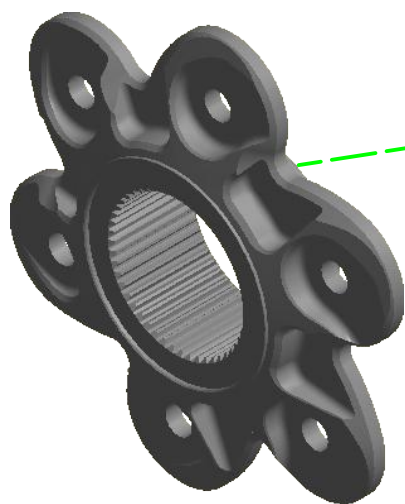
ATTENZIONE: Il montaggio del prodotto deve essere eseguito da personale specializzato
WARNING: The mounting of the product it must be realized from staff specialist

OEM = ORIGINAL
EQUIPMENT
MANUFACTURER

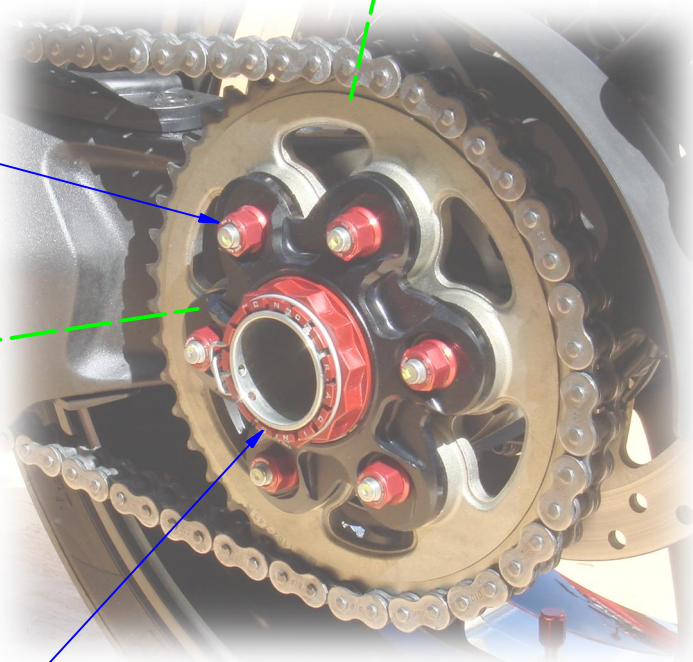


Immagine usata a fini esclusivamente illustrativi
Image used for illustrative purposes only

OEM *
44Nm



OEM **
230 Nm



* IN ALTERNATIVA CODICE CNC RACING DA384
CNC RACING ALTERNATIVE CODE DA384

** IN ALTERNATIVA CODICE CNC RACING DA394
CNC RACING ALTERNATIVE CODE DA394



ATTENZIONE: Questo prodotto potrebbe non essere conforme al codice stradale o alle leggi vigenti in alcuni paesi e quindi utilizzabili solo in aree private e/o chiuse al traffico
WARNING: This product may not comply with local road rules and regulations and can be used only in private areas and/or areas closed to traffic.



ART:

FL501

ISTRUZIONI / INSTRUCTIONS

FLANGIA PORTACORONA
REAR SPROCKET FLANGE